



Rekonverze PLYNOJEMU v Národní kulturní památce Dolní oblast Vítkovice Multifunkční aula **G O N G**

Radim Bezděk
HZS Moravskoslezského kraje

radim.bezdek@hzsmsk.cz
950 730 130, 602 557 110





ZÁKLADNÍ INFORMACE K OBJEKTU

- Náklady na stavbu 250 milionů korun
- Obestavěný prostor 110 000 m³
- Projektově řešeno 2009 – 2011
- Realizace stavby 2011 – 2012





ZÁKLADNÍ INFORMACE K OBJEKTU

- Nově prostor výšky přes 30 metrů
- Multifunkční sál pro 1500 osob a galerie
- Čtvrtinový obvodový segment nahrazen prosklením
- Stavba z roku 1921







ZÁKLADNÍ INFORMACE K OBJEKTU

- Jímací zvon 800 tun, vestavěny dvě ŽB věže
- Postupný zdvih o 13 metrů (součinnost 16 hydraulických lisů) cca 6 cm/hod.
- Vrchol zvonu kruhový tambur
- Prosvětlení, zároveň součást SOZ









ZÁKLADNÍ INFORMACE K OBJEKTU

- Mokrý plynojem – válec průměru 71,5 metru
- Původní stavba realizována v roce 1921
- Národní kulturní památka
- Autor přestavby architekt Josef Pleskot









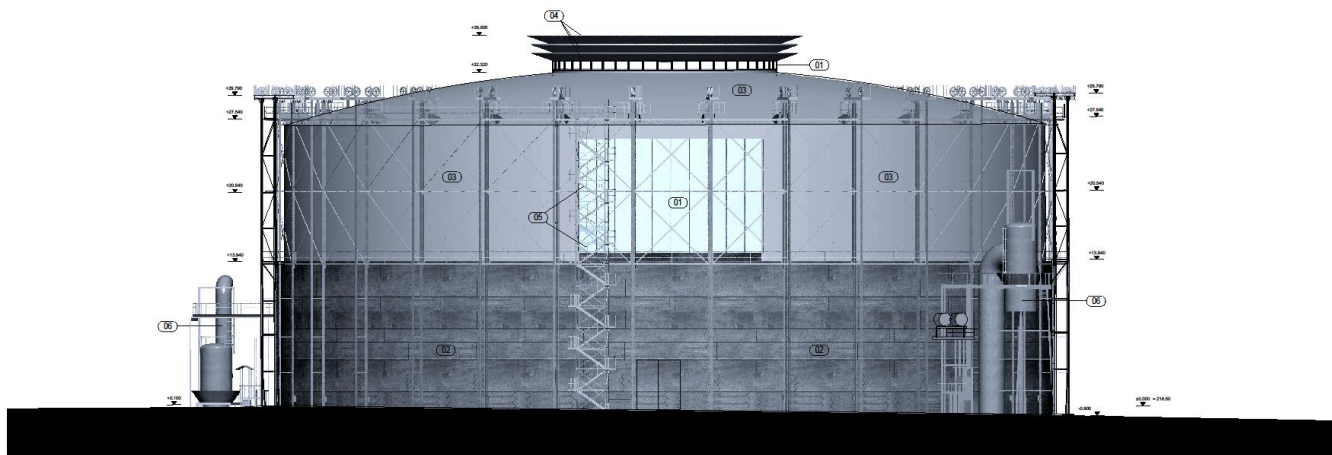




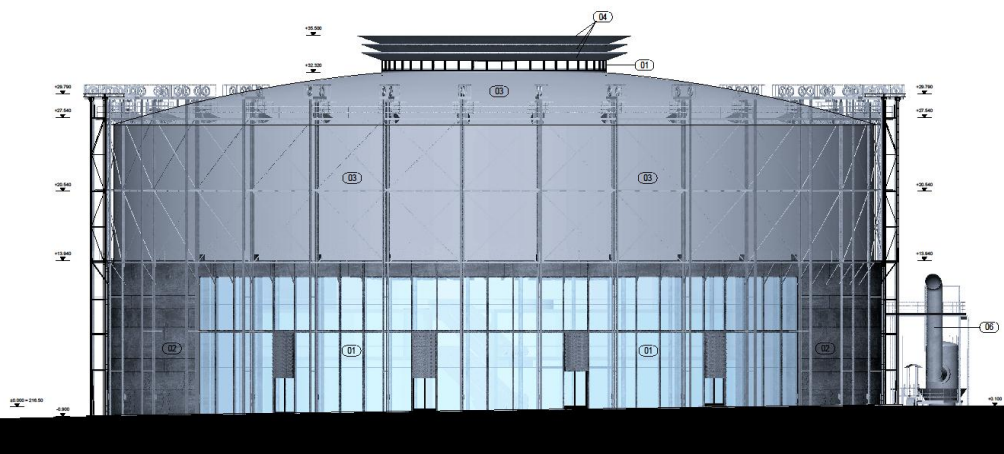


ASPEKTY POŽÁRNÍ BEZPEČNOSTI

- Celkově má objekt jedno PP a sedm NP
- Celková výška objektu +32,04 metru
- Čtyři schodiště CHÚC „B“ a „C“
- Evakuační výtah, ERO



SEVEROZÁPADNÍ FASÁDA



JIHOVÝCHODNÍ FASÁDA

LEGENDA:

- | | |
|---|--|
| (B1) PROSLNĚNÁ PLOCHA - ALU FASÁDNÍ SYSTÉM, EL0X RAL 7024 | (B4) PRŮKA, ŽALUZIE - ALU FASÁDNÍ KOMPONENTNÍ PANEĽ, EL0X RAL 7024 |
| (B2) OČIŠŤENÝ A ZAMONTEROVANÝ STAVACÍ PLECHOVÝ PLÁŠT' | (B5) OČIŠŤENÉ A ZAMONTEROVANÉ STAVACÍ OBLIČNÉ SCHODISŤE |
| (B3) FOLIOVÁ HYDROIZOLÁČNÁ BÉTA | (B6) OČIŠŤENÉ STAVACÍ VÝSTUPY |



±0,000 = 216,500 mm (BpV)

název stavby
**REKONVERZE PLYNOJEMU V NÁRODNÍ KULTURNÍ PAMÁTKĚ
 V DOLNÍ OBLASTI VÍTKOVIC NA MULTIFUNKČNÍ AULU**

místo stavby
Ostrava - Vítkovice

investor
 DOLNÍ OBLAST VÍTKOVICE z.s.p.a.
 Ruská 283/151
 750 02 Ostrava - Vítkovice
 IČ: 751 20 206
 DIČ: CZ75102065

základní investice



AP ATELIER, Ing.arch. Josef Plešek
 Komunardů 5/1529
 170 00 Praha 7
 IČ: 14608302
 Tel. 226 819 201, fax. 226 868 907
 E-mail: atelier@atelier.cz

stávek PD
DOKUMENTACE SKUTEČNÉHO PŘEVEDENÍ STAVBY

Zpracovatel:
 AP ATELIER, Ing.arch. Josef Plešek
 Komunardů 5/1529
 170 00 Praha 7
 Spolupráce: Ing.arch. Miroslav Linhart
 Zdeněk Růžek
 Mgr. art. Arnošt Dvořák

datum 09/2012 měřítko 1:200

F1 - ARCHITECTONICKO-STAVEBNÍ TECHNICKÉ ŘEŠENÍ

název výkresu
FASÁDY

číslo výkresu
F1.15

číslo parčí



ASPEKTY POŽÁRNÍ BEZPEČNOSTI

- Nosný konstrukční systém kombinace ocel ŽB
- Při navrhování využívání Eurokódů
- V CHÚC nezavodněná potrubí DN 80
- Nejméně příznivé místo přetlak 0,4 MPa





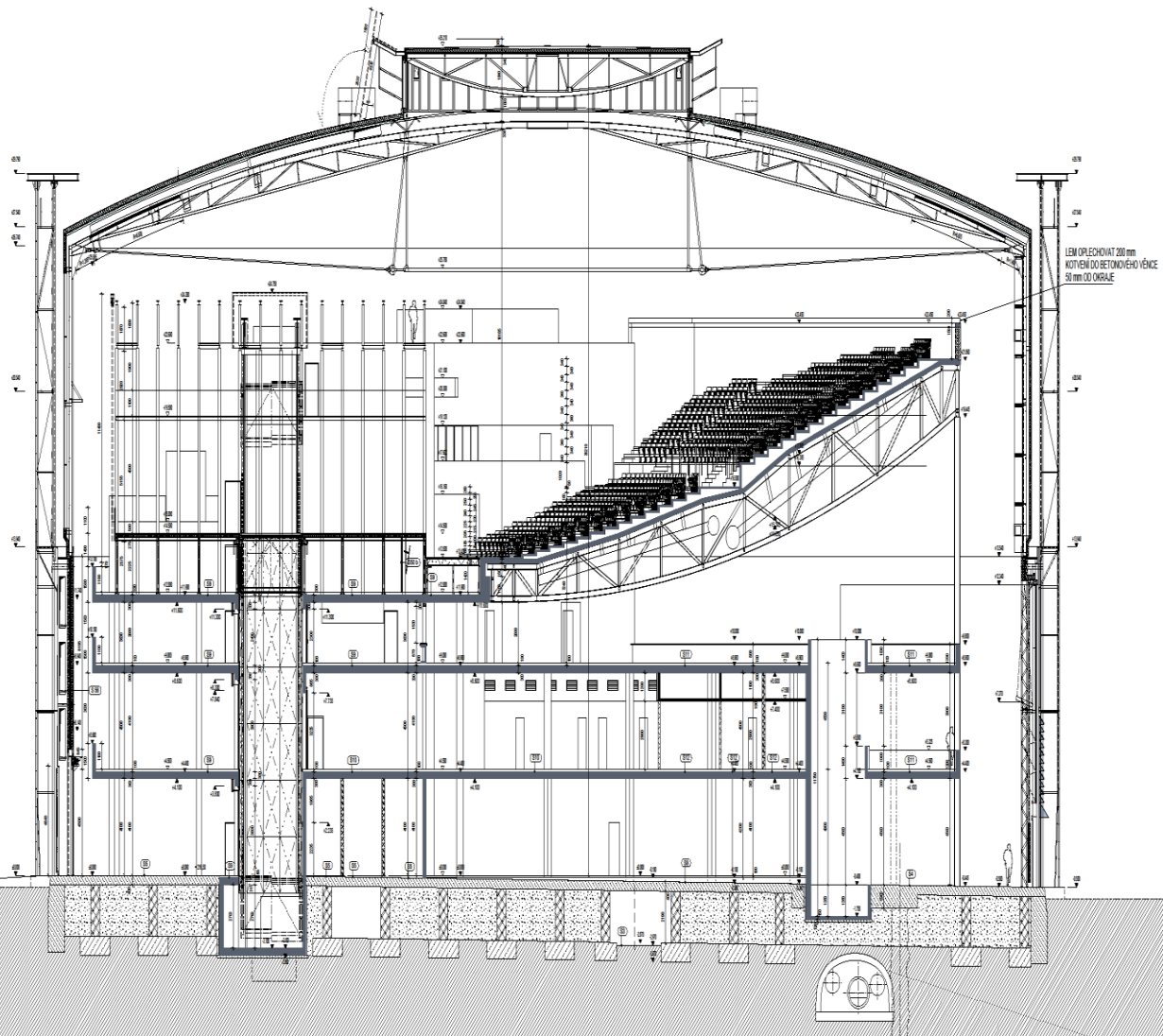
POŽÁRNĚ BEZPEČNOSTNÍ ZAŘÍZENÍ

- System SOZ – šest kouřových sekcí
- Axiální ventilátory na střeše objektu
- Sběrná potrubí v prostoru středového prstence, vyústění na střeše



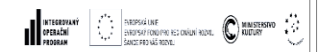
POŽÁRNĚ BEZPEČNOSTNÍ ZAŘÍZENÍ

- **EPS** monitoruje stav kouřotěsných klapek
- Ovládání klapek po kouřových sekcích
- Spouštění systému – více hlásičů alespoň dva, prostor s jedním ihned, tlačítka pro jednotlivé sekce v řídicím velíně



LEGENDA MATERIÁLŮ

- PLOŠNÝ BEZCOSTŮRNĚ DĚLANÝ A DĚLANÝ DĚLA
- PLOŠNÝ DĚF DĚLANÝ FLE
- PLOŠNÝ DĚLANÝ PŘÍZ PŘESTAVĚNÍ
- PLOŠNÝ DĚF MEZ DĚLANÝ FLE
- KAPKOVÉ BETONOVÉ STĚNY
- BETONOVÉ ŽALUZIE
- ŽALUZIE Z POKRYTÝMI VĚTRNÍMI



1:000 = 216,500 mm (BpV)

stavby

REKONSTRUJE PLYNOJEM V NÁROČNÍ KULTURNÍ PAMÁTKĚ V DOLENI OBLASTI VÍTKOVIC NA MULTIFUNKČNÍ AULU

stavby **Ostava - Vítkovice**

investor **Dobrá stavba PŘÍRODNĚ ZDRAVĚNÍ**
 Pátek 300700
 700 00 Ostava - Vítkovice
 IČ: 700 000000
 IČZ: 000000000

AP ATELIER architekti Josef Pátek
 Kamenec 01020
 150 00 Praha 7
 02 46800000
 Tel. 220 010 300, fax. 220 008 907
 E-mail: atelier@atelier.cz



stavby PD **DOCUMENTACE SKUTEČNÉHO PŘEVEDENÍ STAVBY**

zpracoval **AP ATELIER architekti Josef Pátek**
 Kamenec 01020
 150 00 Praha 7

oprátil **Ing. arch. Miroslav Lichner**
 Zámek Kuchař
 149 00 Praha 1

datum **09/2012** měřítko **1:100**

F1 - ARCHITECTONICKO-STAVEBNÍ TECHNICKÉ ŘEŠENÍ

stavby **ŘEZ - A - PODÉLNÝ**

list číslo **F1.16**



POŽÁRNĚ BEZPEČNOSTNÍ ZAŘÍZENÍ

- System SHZ - samostatný objekt Energocentra
- GONG pouze ventilové stanice (v 1.PP, PÚ)
- Čerpadla elektro hlavní, diesel záložní
- Napojení pro mobilní techniku (příjezdová zpevněná plocha pro techniku HZS)





POŽÁRNĚ BEZPEČNOSTNÍ ZAŘÍZENÍ

- System SHZ – nádrž 275 m³ činného objemu
- Ústředna SHZ monitoruje celý systém, přenos na ústřednu EPS (stavy armatur řídicích ventilů a ostatních armatur, teplotu ve strojovně apod.).





















POŽÁRNĚ BEZPEČNOSTNÍ ZAŘÍZENÍ

- System zálohování – kogenerační jednotky
- Měkčí zdroj, zátěž ve více krocích
- Provozní a požární režim









POŽÁRNĚ BEZPEČNOSTNÍ ZAŘÍZENÍ

- **ENERGOCENTRUM** – zajišťuje média, resp. zdroj energií pro Plynojem (GONG), Vysokou pec č.1, VI. ústřednu, Svět techniky
- Rezerva do budoucna ...



Warning sign with a yellow triangle and exclamation mark, indicating a hazard.

39
Warning sign with a yellow background and black text, providing safety instructions.

Informational sign with a blue header and white background, containing text in a non-English language.

Small red and white warning sign, possibly indicating a fire hazard or no smoking zone.







TEDOM

TEDOM

more
efficient

more
ecological









POŽÁRNĚ BEZPEČNOSTNÍ ZAŘÍZENÍ

- Pasivní anténní systém
- Usnadnění bezdrátového spojení při zásahu
- Útlum radiového signálu (ŽB konstrukce ...)



POŽÁRNĚ BEZPEČNOSTNÍ ZAŘÍZENÍ

- Pasivní anténní systém (bez aktivních prvků)
- Vnější mobilní zdroj signálu s vlastním napájením (IDR převaděč)
- Dvě připojovací místa (západní a východní stěny objektu)



POŽÁRNĚ BEZPEČNOSTNÍ ZAŘÍZENÍ

- **Objekt Energocentra** – doplnění o napojení externího dieselagregátu
- Alternativa náhrady kogeneračních jednotek ve výjimečných případech
- Smluvně řešeno s HZS MSK







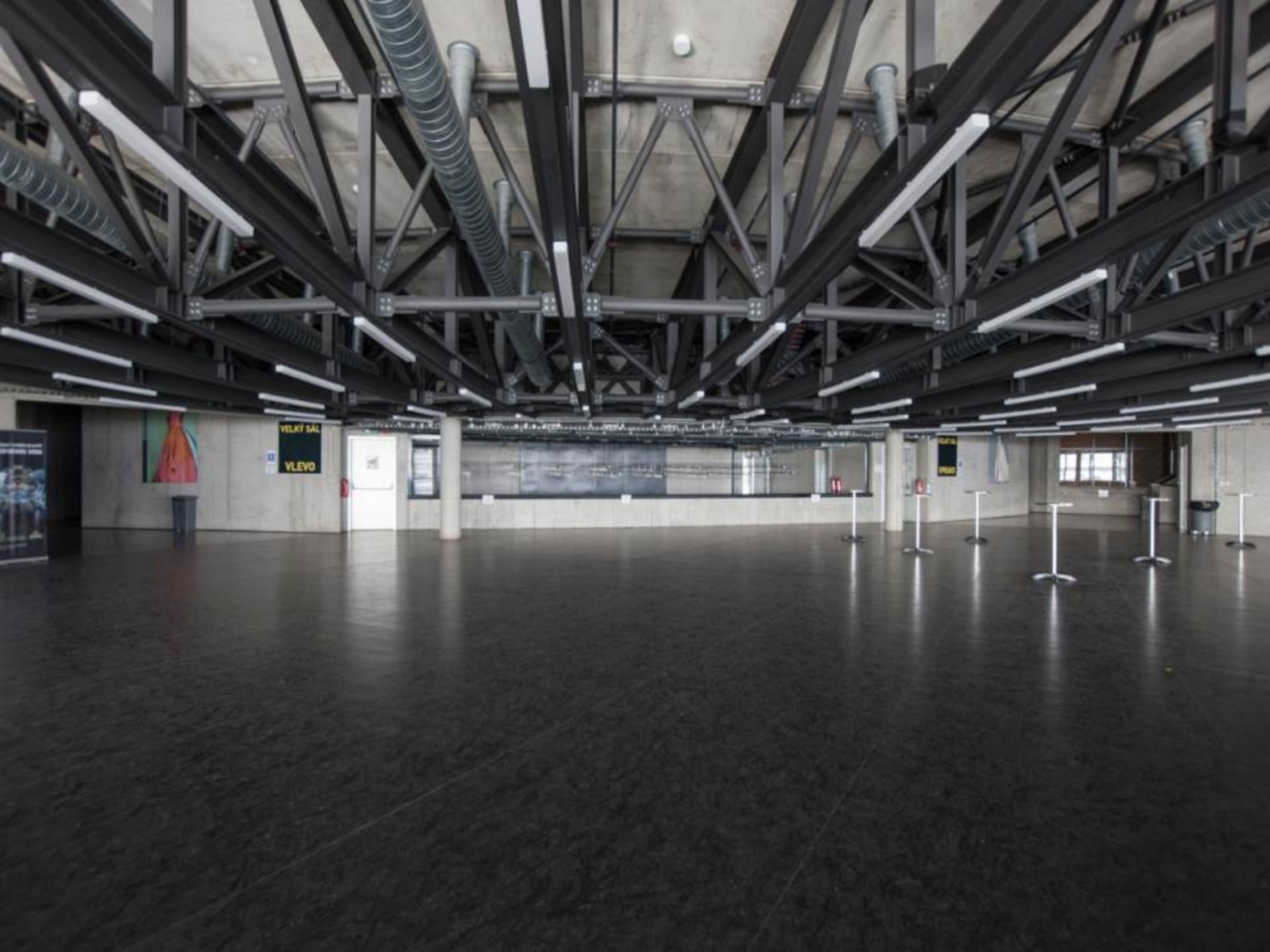












VELKÝ SÁL

VLEVO

SALA

VLEVO























Děkuji za pozornost ...

... na závěr malá třešnička ...

